

Una Rete

Pinerolese

A cura di:

Monica Caligaris (Freudenberg Sealing Technologies)

Lorenzo Garetto (Indoorline S.r.l.)

Francesca Carena (Agenzia Piemonte Lavoro-Cpi Pinerolo)

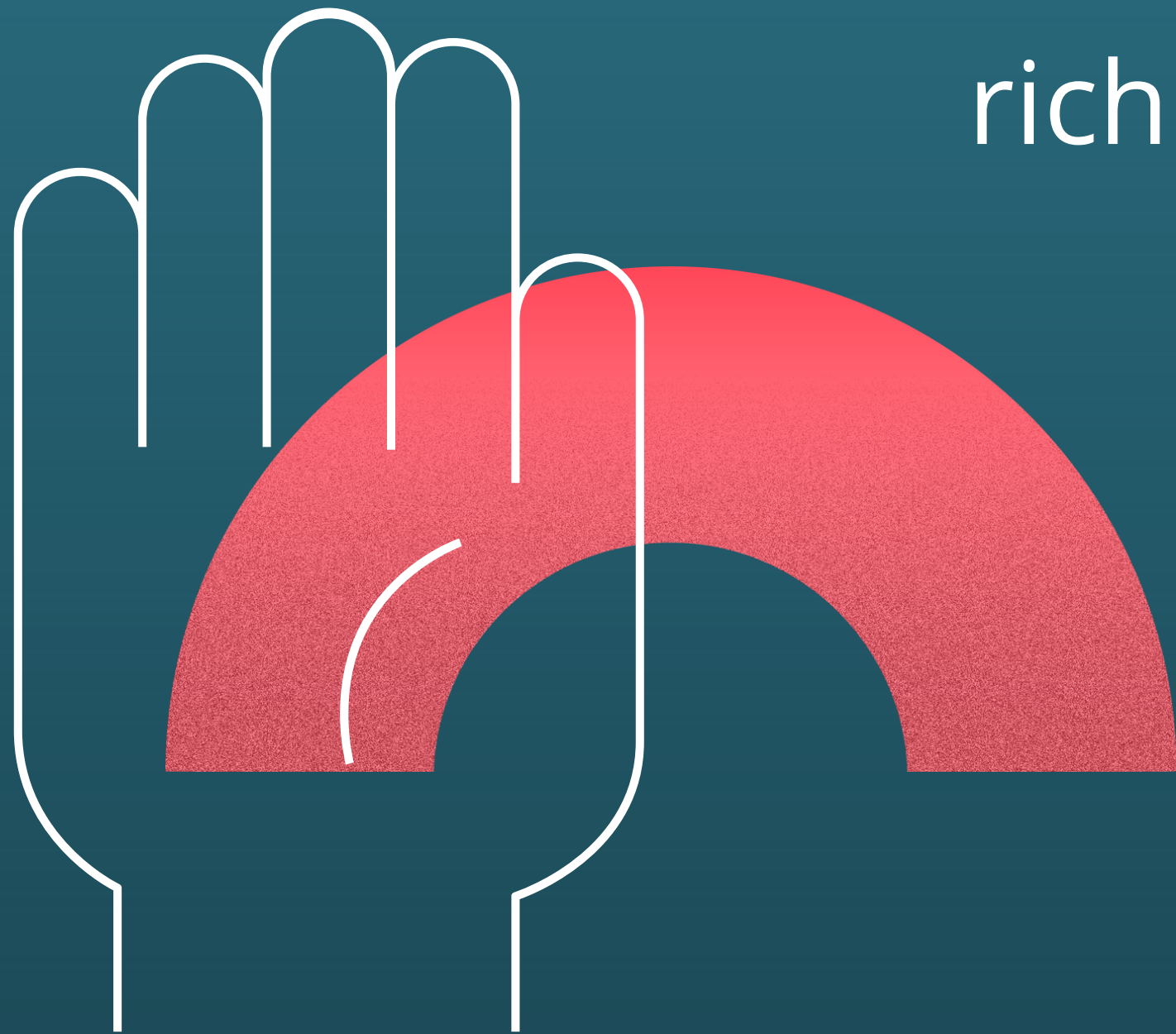
Nicola Salusso (CSD Diaconia Valdese)el

Obiettivo ente terzo settore



Creare e gestire situazioni lavorative per richiedenti asilo e rifugiati

Problemi inserimento lavorativo dei richiedenti asilo e rifugiati



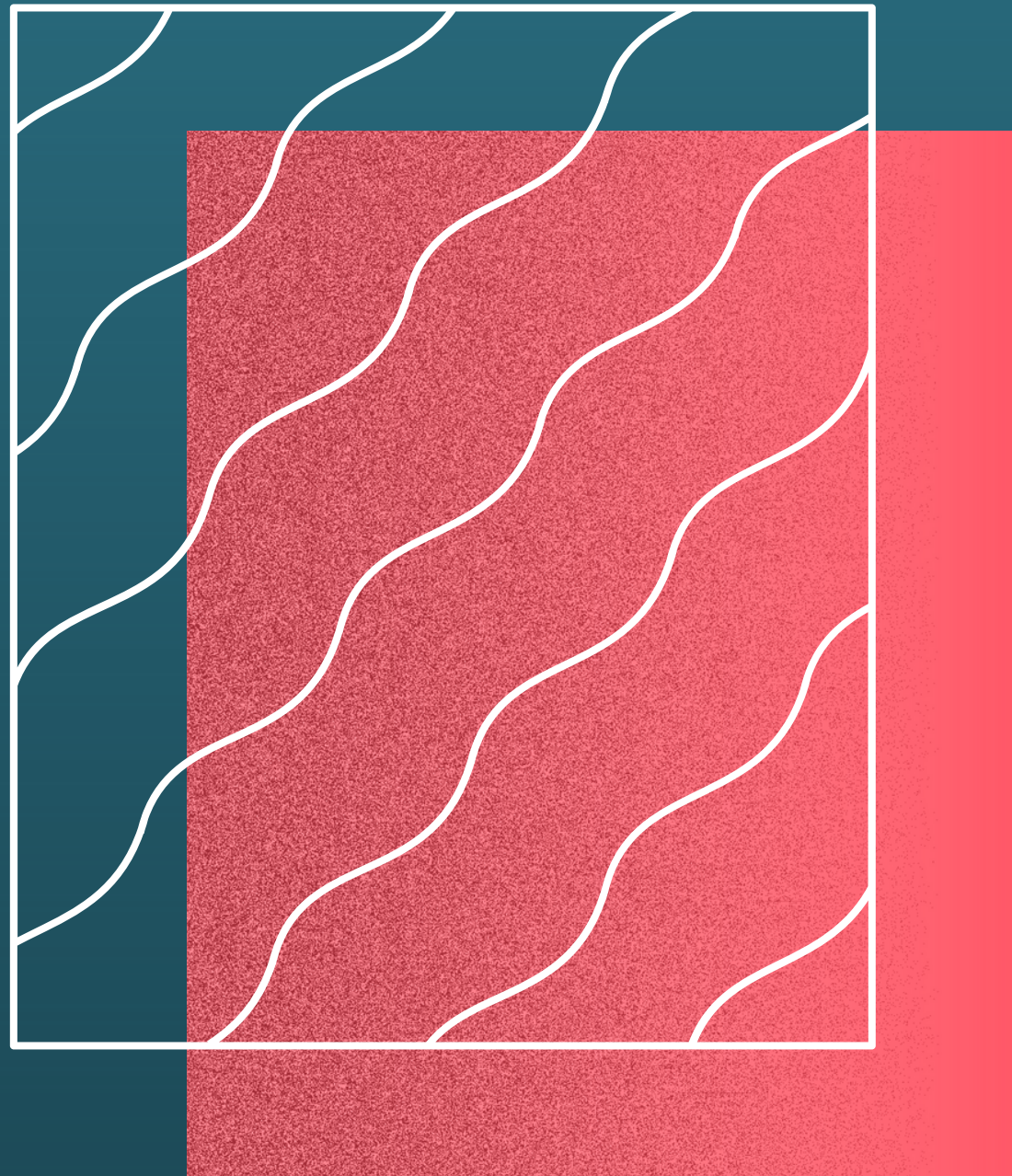
- strutturali
- culturali
- logistici
- burocratici
- fase del percorso migratorio
- progetto di accoglienza

The image features a dark teal background. A large, thick red brushstroke forms a circular border around the central content. Inside this border, a black spiral line starts from the center and winds outwards, creating a sense of depth and focus. The text is positioned within the red border.

risorse interne

risorse esterne

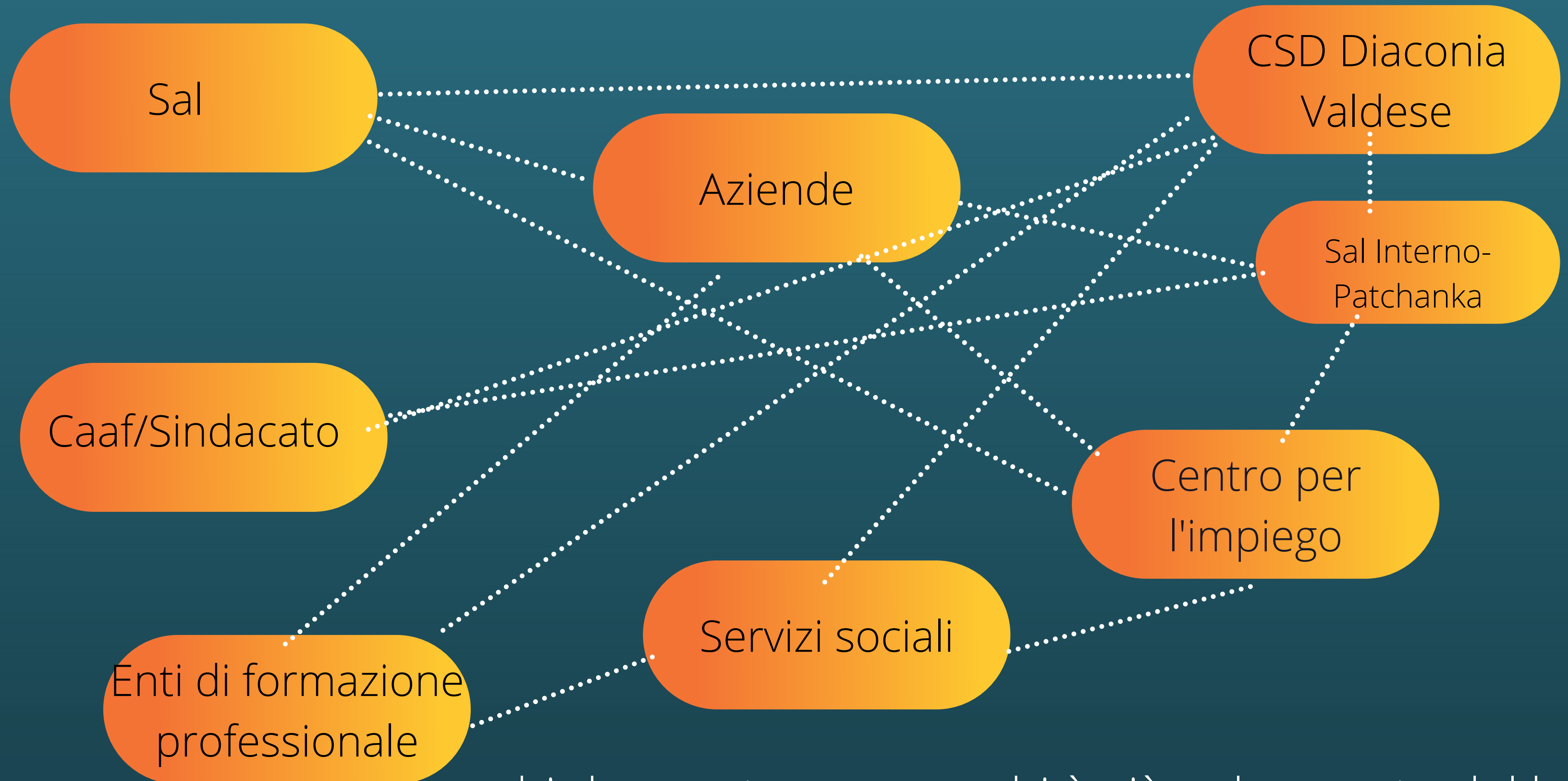
Creare una collaborazione con altre realtà



Come?

- Considerare altri enti come risorsa
 - Aprirsi a altre realtà
- Conoscere le specifiche dell'altro ente
 - Dichiarare gli intenti e gli interessi
 - Trovare obiettivi comuni
 - Riconoscere competenze diverse
 - Considerare il fattore tempo
 - Costruire fiducia reciproca
- Essere consapevoli del vantaggio reciproco

Una rete



per chi deve entrare e per chi è già nel mercato del lavoro

Caratteristiche

- costruita e formale/informale e spontanea
- mutevole
- no regia

Problematiche

- rischio "scaricabarile"
- i limiti e confini delle azioni
- allungamento tempistiche
- basata su contatti personali
- disorientamento utente



Caratteristiche della rete territoriale pinerolese

- Referente unico (ad es. Referente migranti presso ogni CPI)
- Collaborazione trasversale (permessi di soggiorno, iscrizioni CPI, Garanzia Giovani, tirocini, formazione...)
- Mutuo coinvolgimento in progetti locali, nazionali ed europei



Punti di forza

- Una realtà con un numero ristretto di attori
- Una seconda cintura, ma con realtà molto sviluppate (aziende e terzo settore)
- La possibilità di percorsi individuali ("utente" non "numero")
- Collaborazione prima e dopo l'inserimento lavorativo



Punti di debolezza

- Caricamento dati nel sistema regionale (SILP)
- Riconoscimento dei permessi di soggiorno validi per lavoro (ad es. in caso di ricorso)
- Tempistiche e punti di vista differenti dei diversi attori
- Alcuni servizi specialistici presenti solo a Torino



Attività di integrazione promosse da Freudenberg Sealing Technologies



Inserimenti lavorativi



Corsi per patenti



Corsi di
formazione sulla
sicurezza

Attività di integrazione promosse da Freudenberg Sealing Technologies



Social Run



Partita dell'amicizia
Baloon Mundial



Squadra di Cricket

Grazie per l'attenzione